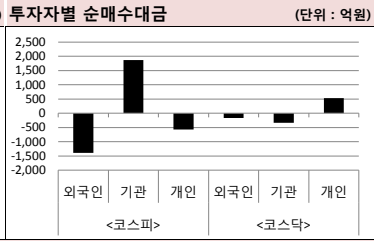
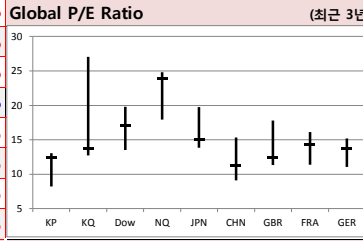
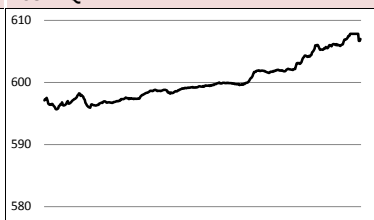




| Global Indices | | | | | | | | | | KOSPI | | KOSDAQ | |
|----------------|----------|-------------|-------|-------|-------|--------|--------|--------|-------|-------|-----|--------|--|
| | Close | 시가총액 | 1D | 1W | 1M | 3M | YTD | 3Y | | | | | |
| KOSPI | 1,960.3 | 1,261,912.7 | 1.0% | 1.8% | -6.4% | -4.6% | -4.0% | -4.7% | 1,970 | 1,920 | 610 | | |
| KOSDAQ | 607.0 | 208,805.9 | 2.1% | 2.8% | -9.9% | -13.5% | -10.2% | -12.8% | 1,960 | 1,950 | 600 | | |
| Dow Jones | 25,962.4 | 7,301.5 | -0.7% | -1.2% | -4.4% | 1.1% | 11.3% | 39.9% | 1,940 | 1,930 | 590 | | |
| Nasdaq | 7,948.6 | 12,389.8 | -0.7% | -0.8% | -2.4% | 3.2% | 19.8% | 51.7% | 1,920 | | | | |
| S&P 500 | 2,900.5 | 25,256.9 | -0.8% | -0.9% | -2.6% | 2.1% | 15.7% | 32.8% | | | | | |
| UK | 7,125.0 | 1,903.3 | -0.9% | -1.7% | -5.1% | -2.5% | 5.9% | 3.9% | | | | | |
| Germany | 11,651.2 | 1,079.0 | -0.5% | -0.8% | -5.0% | -3.2% | 10.3% | 10.5% | | | | | |
| France | 5,344.6 | 1,641.0 | -0.5% | -0.3% | -3.7% | -0.3% | 13.0% | 21.5% | | | | | |
| Japan | 20,677.2 | 340,797.2 | 0.6% | 1.1% | -3.7% | -2.9% | 3.3% | 25.0% | | | | | |
| China | 2,880.0 | 31,924.8 | -0.1% | 3.0% | -1.5% | 0.3% | 15.5% | -7.3% | | | | | |
| Brazil | 99,222.3 | 2,954.2 | -0.2% | -3.9% | -4.1% | 7.9% | 12.9% | 67.9% | | | | | |
| Vietnam | 984.7 | 3,329,365.1 | 0.4% | 1.8% | 0.2% | -0.2% | 10.3% | 48.7% | | | | | |
| India | 37,328.0 | 66,732.4 | -0.2% | 1.0% | -2.6% | -5.1% | 3.0% | 32.9% | | | | | |
| Russia | 2,672.8 | 37,945.6 | 0.9% | -0.3% | -1.0% | 3.9% | 12.8% | 36.4% | | | | | |



Global Market

미국 증시 - 무역 협상, 금리 관망세에 소폭 하락
 • 전일 가파르게 상승한 미국 증시가 무역 협상과 금리 관망세에 소폭 하락함
 • 미 국제 금리가 다시 하락했으며 이에 따라 은행주들 역시 주가가 하락하며 장을 끌어내림

유럽 증시 - 이탈리아 연정붕괴에 약세
 • 쥐세페 콘테 이탈리아 총리가 사임의사를 밝히면서 연정 붕괴, 증시에 약영향
 • 이와 더불어 존슨 영국 총리의 발언으로 노딜 브렉시트 우려가 커진 것도 투심 약화

일본 증시 - 미-중 무역협상에 대한 엇갈린 뉴스에 보합
 • 화웨이 대한 거래제한 유예 연장은 긍정적이나 화웨이 계열사 블랙리스트 추가는 약재
 • 다만 독일과 미국의 경기 부양 기대감에 강보합 마감

국내 증시 - 반도체 관련주 상승 주도
 • 전일 마이크로이 하반기 재고 안정을 기반으로 상승할 것이라는 전망 긍정적으로 작용
 • 미국 또한 중산층 세제혜택 검토 소식이 전해지며 글로벌 경기 부양 기대감 긍정적으로 작용

China Region Market

중화권 증시 - 전일 2%대 급등 이후 숨고르기 장세
 • 전일 중국의 대출우대금리(LPR) 개혁안 시행으로 2% 넘게 오른 후 소폭 하락
 • 미국이 화웨이 계열사 46개를 추가로 블랙리스트에 추가한 점 역시 투심 약화

중화권 이슈 - 인민은행 부행장, 중국 금리인하 여력 아직 남아있다 발언
 • 중국 인민은행 류귀창 부행장은 여전히 금리 및 기준율을 인하할 여력이 남아있다 말함
 • 인민은행이 대출금리 개혁안을 내놓은 시점에서 다시 한번 완화적인 통화정책 시사

Today's Event

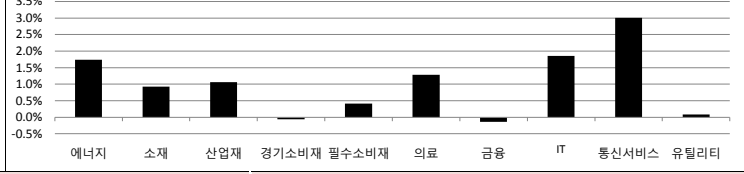
- 한국 7월 생산자 물가지수
- 미국 FOMC 의사록 공개
- 미국 7월 기준주택판매
- 미국 주간 원유재고
- 한국 7월 ICT 수출입 동향
- 환경부, 배출가스 불법조작 최종 판결

S&P 500 Sector

| | 1D | 1W | 1M | 3M | YTD | 2Y | 3Y |
|-------|-------|-------|-------|-------|-------|-------|--------|
| 에너지 | -1.0% | -2.4% | -8.6% | -9.5% | 0.0% | -7.3% | -18.2% |
| 소재 | -1.2% | -2.0% | -3.8% | 4.7% | 11.4% | 4.9% | 15.0% |
| 산업재 | -0.7% | -1.1% | -4.0% | -0.2% | 15.5% | 9.4% | 22.7% |
| 경기소비재 | -0.1% | -1.0% | -4.5% | 1.4% | 18.5% | 32.0% | 43.3% |
| 필수소비재 | -1.2% | 0.7% | -0.1% | 4.2% | 18.2% | 8.8% | 9.8% |
| 의료 | -0.9% | -1.2% | -1.3% | 2.5% | 4.6% | 16.3% | 22.0% |
| 금융 | -1.4% | -1.9% | -5.5% | -1.8% | 10.7% | 7.5% | 35.7% |
| IT | -0.5% | -0.5% | -2.2% | 6.7% | 27.2% | 41.3% | 76.8% |
| 통신서비스 | -1.0% | -1.1% | -0.3% | 1.3% | 18.9% | 5.8% | -4.5% |
| 유틸리티 | -0.2% | 1.2% | 1.7% | 4.7% | 16.0% | 13.1% | 22.6% |

Korea Sector

| | 1D | 1W | 1M | 3M | YTD | 2Y | 3Y |
|-------|-------|-------|--------|--------|--------|--------|--------|
| 에너지 | 1.7% | 6.1% | -4.1% | 0.7% | -8.5% | -13.1% | 6.3% |
| 소재 | 0.9% | 3.0% | -10.5% | -7.7% | -12.2% | -29.6% | -6.7% |
| 산업재 | 1.1% | 3.0% | -6.5% | -7.0% | -12.8% | -23.0% | -21.7% |
| 경기소비재 | -0.1% | -0.4% | -5.0% | -5.8% | 4.1% | -14.7% | -11.4% |
| 필수소비재 | 0.4% | -1.1% | -8.3% | -11.8% | -13.0% | -23.0% | -27.6% |
| 의료 | 1.3% | 2.9% | -14.9% | -21.2% | -34.1% | -2.0% | -6.5% |
| 금융 | -0.1% | 0.5% | -12.8% | -13.0% | -11.5% | -30.0% | -5.1% |
| IT | 1.9% | 3.3% | -4.2% | 6.3% | 14.8% | -2.5% | 35.2% |
| 통신서비스 | 3.0% | 2.1% | 6.2% | 8.4% | 10.0% | 12.3% | 32.6% |
| 유틸리티 | 0.1% | 2.4% | -2.4% | -0.3% | -22.1% | -40.1% | -52.0% |



| Fixed Income | | | | Commodity | | | | Currency | | | | | | |
|--------------|--------|------|-------|-----------|-----------------|----------|-------|----------|--------|------------|----------|-------|-------|-------|
| | Close | 1D | 1M | YTD | | Close | 1D | 1M | YTD | | Close | 1D | 1M | YTD |
| 국고채 3년 | 1.100 | 1.0 | -22.8 | -72.3 | 국제유가(WTI) | 56.34 | 0.2% | 1.3% | 24.1% | 달러인덱스(pt) | 98.19 | -0.2% | 1.1% | 2.2% |
| 국고채 10년 | 1.200 | 1.7 | -26.5 | -75.6 | VIX Index | 17.50 | 3.7% | 21.1% | -31.2% | 원/달러(원) | 1,208.03 | -0.3% | 2.9% | 8.5% |
| 미국채 2년 | 1.512 | -3.3 | -30.6 | -97.6 | 천연가스 | 2.22 | 0.4% | -1.5% | -24.6% | 엔/달러(엔) | 106.23 | -0.4% | -1.4% | -3.2% |
| 미국채 10년 | 1.556 | -5.1 | -50.0 | -112.9 | CRB상품지수 | 170.90 | 0.1% | -4.3% | 0.6% | 달러/유로(달러) | 1.11 | 0.2% | -1.1% | -3.2% |
| 일본 국채 10년 | -0.233 | -1.0 | -10.1 | -23.6 | 금(Comex) | 1,504.60 | 0.3% | 5.5% | 17.4% | 원/홍콩달러(원) | 154.04 | -0.2% | 2.4% | 8.3% |
| 중국 국채 10년 | 3.617 | 0.0 | 0.0 | -15.7 | BDI(Baltic Dry) | 2,067.00 | 0.0% | -4.7% | 62.6% | 원/위안(원) | 170.92 | -0.4% | 0.1% | 5.6% |
| 독일 국채 10년 | -0.690 | -4.2 | -36.6 | -93.2 | 구리 | 257.80 | -0.9% | -6.1% | -2.0% | 달러/파운드(달러) | 1.22 | 0.4% | -2.7% | -4.5% |

※ 작성자(SK증권 리서치센터)는 본 조사분석자료에 게재된 내용들이 외부의 부당한 압력이나 간섭없이 신의성실하게 작성되었음을 확인합니다. 자료 제공일 시점에서의 의견 및 추천치로 최종 실적과 오차가 발생할 수 있으며, 투자를 유도할 목적이 아니라 투자판단에 참고가 되는 정보제공을 목적으로 하고 있습니다. 투자자 투자자 자신의 판단과 책임하에 최종결정을 하시기 바랍니다. 본 자료는 당사의 저작권로서 모든 저작권은 당사에게 있으며, 어떠한 경우에도 당사의 동의 없이 복제, 대여, 전송, 재배포 될 수 없습니다.



MORNING CALL



2019-08-21, (수)

| 일일 상승률 상위 종목 | | | 일일 하락률 상위 종목 | | |
|--------------|--------|-------|--------------|--------|-------|
| 종목명 | 시가총액 | 수익률 | 종목명 | 시가총액 | 수익률 |
| 안국약품 | 1,474 | 29.6% | 코아시아 | 1,652 | -9.2% |
| 네패스 | 7,736 | 21.6% | NICE평가정보 | 8,470 | -8.8% |
| 와이오엠 | 1,709 | 20.7% | 에이치엔티 | 2,078 | -6.5% |
| 이화전기 | 1,740 | 19.9% | 삼릉물산 | 1,187 | -6.2% |
| 인근 | 1,268 | 14.4% | 대덕전자 | 7,208 | -6.1% |
| 액트로 | 1,001 | 13.8% | 이트론 | 1,454 | -5.5% |
| KNN | 1,563 | 12.9% | 이랜텍 | 1,203 | -4.7% |
| 휴젤 | 20,514 | 12.3% | 미래산업 | 1,346 | -4.5% |
| 엘앤에프 | 6,982 | 11.7% | 슈피겐코리아 | 3,295 | -4.5% |
| 에이프로젠 KIC | 3,435 | 11.5% | 미스터블루 | 2,272 | -4.3% |
| 천보 | 6,900 | 10.6% | AP시스템 | 3,793 | -4.3% |
| 네오위즈 | 3,561 | 10.2% | 룽투코리아 | 1,719 | -4.2% |
| 테스나 | 3,281 | 10.1% | 아이씨디 | 1,988 | -4.1% |
| 에코마케팅 | 4,754 | 9.7% | 대동공업 | 1,457 | -3.8% |
| 에코프로비엠 | 11,769 | 9.7% | 에이디테크놀로지 | 1,426 | -3.8% |
| 뉴트리 | 1,409 | 9.5% | CJ씨푸드 | 1,285 | -3.6% |
| 일테오젠 | 3,635 | 9.3% | BGF리테일 | 34,654 | -3.6% |
| 썬트렉아이 | 1,436 | 8.8% | 현대해상 | 20,920 | -3.5% |
| 제낙스 | 1,264 | 8.5% | 한세실업 | 7,280 | -3.5% |
| 엠에스오토텍 | 1,938 | 8.4% | APS홀딩스 | 1,731 | -3.4% |

16만
원가 좋아하는
사람들이 벌써
이렇게나

**시럽웰스 회원
16만 돌파!**

시럽웰스님 외 160,000명이 좋아합니다

스마트하게 돈 버는 지갑, 시럽웰스

membership Wealth

주요 투자자별 순매수/순매도 상위 종목 (단위: 억원)

| 외국인 순매수 상위 | | 외국인 순매도 상위 | | 기관 순매수 상위 | | 기관 순매도 상위 | | 개인 순매수 상위 | | 개인 순매도 상위 | |
|------------|-------|------------|--------|-----------|------|-----------|--------|-----------|-------|-----------|--------|
| 종목명 | 매수대금 | 종목명 | 매도대금 | 종목명 | 매수대금 | 종목명 | 매도대금 | 종목명 | 매수대금 | 종목명 | 매도대금 |
| 삼성전자 | 483.1 | 현대차 | -123.3 | 삼성중공업 | 92.4 | 삼성전자 | -170.5 | 현대차 | 144.1 | 삼성전자 | -292.0 |
| 현대모비스 | 149.4 | 휠라코리아 | -106.4 | AP시스템 | 85.8 | 현대모비스 | -132.1 | 케이엠더블유 | 97.3 | 네패스 | -139.3 |
| SK이노베이션 | 44.2 | AP시스템 | -99.3 | 네패스 | 66.0 | LG생활건강 | -77.3 | 더존비즈온 | 74.9 | SK하이닉스 | -134.4 |
| 엔씨소프트 | 97.2 | 에이치엘비 | -78.5 | 한국조선해양 | 52.8 | 케이엠더블유 | -67.9 | 에이치엘비 | 73.7 | 삼성중공업 | -119.1 |
| 한화에어로스페이스 | 91.2 | 이마트 | -61.7 | 현대중공업지주 | 51.9 | 엔씨소프트 | -62.7 | 영진약품 | 55.9 | 한국조선해양 | -107.7 |
| NAVER | 84.3 | 하나금융지주 | -61.5 | 휠라코리아 | 50.3 | 삼성SDI | -60.8 | 휠라코리아 | 45.7 | NAVER | -97.7 |
| S-Oil | 81.8 | 영진약품 | -51.8 | 롯데케미칼 | 41.1 | 삼성전기 | -40.3 | 하나금융지주 | 45.2 | 넷마블 | -89.6 |
| LG생활건강 | 76.8 | 기아차 | -50.5 | 호텔신라 | 40.8 | 삼성엔지니어링 | -35.3 | 대덕전자 | 41.0 | S-Oil | -73.9 |
| 넷마블 | 75.7 | 신한지주 | -49.5 | 삼성바이오로직스 | 37.9 | SK텔레콤 | -35.0 | 아난티 | 33.2 | KT&G | -70.4 |
| 네패스 | 64.7 | SK | -49.0 | 신한지주 | 33.0 | 현대글로벌비스 | -33.5 | 파워로직스 | 33.0 | 엠에스오토텍 | -67.2 |
| KT&G | 61.0 | 더존비즈온 | -46.0 | 이마트 | 32.4 | 코오롱생명과학 | -32.6 | 한국콜마 | 31.2 | 한화에어로스페이스 | -65.7 |
| 한국조선해양 | 56.6 | 삼성바이오로직스 | -44.5 | 신세계 | 31.9 | 아모레퍼시픽 | -29.3 | 현대해상 | 31.1 | 카카오 | -61.9 |
| 삼성SDI | 56.0 | 롯데케미칼 | -41.0 | 기아차 | 29.6 | 더존비즈온 | -29.3 | 현대건설 | 30.8 | 에코프로비엠 | -60.9 |
| 동진세미캠 | 50.9 | 아난티 | -34.2 | 솔브레인 | 20.7 | 웅진코웨이 | -29.1 | 슈프리카 | 30.7 | 호텔신라 | -60.5 |
| F&F | 44.3 | 에스에프에이 | -32.5 | 카카오 | 26.8 | 고려아연 | -27.8 | 금강공업 | 30.2 | 솔브레인 | -57.1 |
| SK이노베이션 | 44.2 | 파워로직스 | -31.8 | 천보 | 25.6 | F&F | -26.7 | NICE평가정보 | 30.1 | 엘앤에프 | -56.7 |
| 삼성전기 | 43.4 | 효성첨단소재 | -30.4 | RFHIC | 24.9 | 한국전력 | -25.6 | SK | 27.3 | 코스맥스 | -47.3 |
| 후성 | 41.4 | 현대중공업지주 | -28.5 | 엘앤에프 | 24.8 | 한진칼 | -25.6 | 마니커 | 25.9 | SK이노베이션 | -45.2 |
| 카카오 | 38.6 | 케이엠더블유 | -27.7 | 유진테크 | 24.3 | 한화에어로스페이스 | -25.6 | 효성첨단소재 | 25.7 | 동진세미캠 | -39.6 |

후강통(Shanghai-Hongkong Link) 시가총액 상위기업 수익률 (단위: CNY, %) 선강통(Shenzhen-Hongkong Link) 시가총액 상위기업 수익률 (단위: CNY, %)

| 코드 | 종목명 | 시가총액(M) | Close | 수익률 | 코드 | 종목명 | 시가총액(M) | Close | 수익률 |
|------------------|------------------------------|-------------|----------|--------|------------------|------------------------------|-----------|--------|--------|
| 601318 C1 Equity | KWEICHOW MOUTAI CO LTD-A | 1,344,131.6 | 1,070.00 | 1.34% | 000858 C2 Equity | WULIANGYE YIBIN CO LTD-A | 503,017.6 | 129.59 | 1.32% |
| 601318 C1 Equity | PING AN INSURANCE GROUP CO | 1,559,759.2 | 87.94 | -0.58% | 000651 C2 Equity | PING AN BANK CO LTD-A | 257,384.5 | 14.99 | 0.47% |
| 600887 C1 Equity | INNER MONGOLIA YILI INDUS-A | 176,633.7 | 28.97 | -0.79% | 000333 C2 Equity | GREE ELECTRIC APPLIANCES I-A | 317,570.4 | 52.79 | 0.71% |
| 600183 C1 Equity | SHENGYI TECHNOLOGY CO LTD - | 50,303.8 | 22.10 | -1.16% | 002415 C2 Equity | HANGZHOU HIKVISION DIGITA | 291,282.3 | 31.16 | -0.38% |
| 600276 C1 Equity | JIANGSU HENGRUI MEDICINE C-A | 318,265.7 | 71.96 | 0.03% | 300059 C2 Equity | JIANGSU YANGHE BREWERY -A | 161,850.5 | 107.40 | -0.34% |
| 603288 C1 Equity | FOSHAN HAITIAN FLAVOURING - | 280,811.4 | 103.99 | 1.23% | 000002 C2 Equity | SICHUAN KELUN PHARMACEUT | 39,723.7 | 27.59 | -9.98% |
| 603338 C1 Equity | ZHEJIANG DINGLI MACHINERY -A | 19,610.1 | 56.55 | -7.36% | 000725 C2 Equity | EAST MONEY INFORMATION C | 99,793.9 | 14.86 | -2.24% |
| 600031 C1 Equity | SANY HEAVY INDUSTRY CO LTD- | 116,762.4 | 13.95 | 2.88% | 002714 C2 Equity | LUXSHARE PRECISION INDUSTF | 136,025.1 | 25.43 | 4.95% |
| 603259 C1 Equity | WUXI APTEC CO LTD-A | 124,707.3 | 76.51 | 3.39% | 002008 C2 Equity | SHENZHEN AIRPORT CO-A | 23,583.8 | 11.50 | 6.38% |
| 600048 C1 Equity | POLY DEVELOPMENTS AND HOLI | 171,900.9 | 14.45 | 1.19% | 300498 C2 Equity | MIDEA GROUP CO LTD-A | 357,076.0 | 51.46 | -0.21% |

※ 작성자(SK증권 리서치센터)는 본 조사분석자료에 게재된 내용들이 외부의 부당한 압력이나 간섭없이 신의성실하게 작성되었음을 확인합니다. 자료 제공일 시점에서의 의견 및 추정치로 최종 실적과 오차가 발생할 수 있으며, 투자를 유도할 목적이 아니라 투자판단에 참고가 되는 정보제공을 목적으로 하고 있습니다. 투자시 투자자 자신의 판단과 책임하에 최종결정을 하시기 바랍니다. 본 자료는 당사의 저작물로서 모든 저작권은 당사에게 있으며, 어떠한 경우에도 당사의 동의 없이 복제, 대여, 전송, 재배포 될 수 없습니다.





섹터별 시가총액 상위 및 SK증권 커버리지 종목 수익률(국내)

(단위 : 억원 / 원)

| 섹터 | 코드 | 종목명 | 시가총액 | Close | 1D | 1W | YTD | 코드 | 종목명 | 시가총액 | Close | 1D | 1W | YTD |
|-------------------------------------|---------|----------|-----------|-----------|-------|-------|--------|---------|---------|---------|-----------|-------|--------|--------|
| 에너지 Energy | A034730 | SK | 137,906 | 196,000 | 0.3% | 1.3% | -24.6% | A036490 | SK머티리얼즈 | 18,912 | 179,300 | -0.2% | 0.7% | 18.7% |
| | A096770 | SK이노베이션 | 150,257 | 162,500 | 1.6% | 6.9% | -9.5% | A052690 | 한전기술 | 6,899 | 18,050 | 1.1% | 1.1% | -13.6% |
| | A010950 | S-Oil | 103,238 | 91,700 | 3.2% | 7.8% | -6.1% | A112610 | 씨에스원드 | 5,272 | 30,500 | 0.5% | -1.6% | 10.5% |
| | A078930 | GS | 43,438 | 46,750 | 0.0% | 0.3% | -9.4% | A017940 | E1 | 3,344 | 48,750 | 1.1% | -0.9% | -12.6% |
| | A010060 | OCI | 16,265 | 68,200 | 1.2% | 0.2% | -36.3% | A151860 | KG ETS | 1,105 | 3,070 | 2.5% | -4.2% | -4.4% |
| | A018670 | SK가스 | 6,829 | 74,700 | 2.6% | 2.2% | 5.7% | A018000 | 유니슨 | 867 | 926 | 7.1% | 5.8% | -41.2% |
| 소재 Materials | A051910 | LG화학 | 228,719 | 324,000 | 0.9% | 4.9% | -6.6% | A003670 | 포스코케미칼 | 29,823 | 48,900 | 3.2% | 2.1% | -23.2% |
| | A005490 | POSCO | 184,400 | 211,500 | 1.4% | 2.9% | -13.0% | A003410 | 쌍용양회 | 28,720 | 5,700 | -0.9% | 4.0% | -9.4% |
| | A011170 | 롯데케미칼 | 78,491 | 229,000 | 0.2% | 3.6% | -17.3% | A011780 | 금호석유 | 22,028 | 72,300 | 0.3% | 0.4% | -17.2% |
| | A010130 | 고려아연 | 83,783 | 444,000 | 0.3% | 0.5% | 2.7% | A003240 | 태광산업 | 11,412 | 1,025,000 | 0.5% | -2.4% | -22.4% |
| | A004020 | 현대제철 | 49,709 | 37,250 | -0.1% | 1.9% | -17.7% | A120110 | 코오롱인더 | 11,021 | 40,850 | 1.5% | 4.2% | -28.7% |
| | A009830 | 한화케미칼 | 27,613 | 17,100 | 0.0% | 0.3% | -15.4% | A011790 | SKC | 15,727 | 41,900 | 0.4% | 4.4% | 17.0% |
| 산업재 Industrials | A009540 | 한국조선해양 | 76,789 | 108,500 | 5.3% | 14.0% | -15.6% | A028260 | 삼성물산 | 169,773 | 89,500 | 0.0% | 1.1% | -15.2% |
| | A000720 | 현대건설 | 45,712 | 41,050 | 0.5% | 2.0% | -24.8% | A086280 | 현대글로벌비스 | 58,875 | 157,000 | 0.3% | 2.3% | 21.7% |
| | A010140 | 삼성중공업 | 47,880 | 7,600 | 4.7% | 12.3% | 2.6% | A000120 | CJ대한통운 | 32,051 | 140,500 | 0.4% | -0.7% | -15.9% |
| | A012750 | 에스원 | 39,519 | 104,000 | 0.0% | 0.5% | 3.5% | A002380 | KCC | 23,172 | 219,500 | -0.2% | 1.2% | -29.0% |
| | A003490 | 대한항공 | 21,862 | 23,050 | 0.9% | -0.7% | -30.3% | A028050 | 삼성엔지니어링 | 29,890 | 15,250 | 0.3% | 0.0% | -13.4% |
| | A000210 | 대림산업 | 34,208 | 98,300 | 2.8% | 4.5% | -4.1% | A241560 | 두산밥캅 | 35,889 | 35,800 | 0.3% | 0.1% | 13.7% |
| 경소비재 Consumer Discretionary | A005380 | 현대차 | 270,290 | 126,500 | -1.2% | -1.9% | 6.8% | A021240 | 웅진코웨이 | 60,589 | 82,100 | -0.5% | -3.1% | 10.8% |
| | A012330 | 현대모비스 | 233,025 | 244,500 | 1.0% | 4.0% | 28.7% | A035250 | 강원랜드 | 61,080 | 28,550 | 0.4% | -3.4% | -10.8% |
| | A000270 | 기아차 | 174,104 | 42,950 | -1.3% | -1.8% | 27.5% | A081660 | 휠라코리아 | 33,736 | 55,200 | 1.5% | -15.2% | 3.2% |
| | A023530 | 롯데쇼핑 | 36,210 | 128,000 | 1.6% | 2.0% | -39.3% | A282330 | BGF리테일 | 34,654 | 200,500 | -3.6% | -2.9% | -1.7% |
| | A035760 | CJ ENM | 33,968 | 154,900 | -1.7% | -1.5% | -23.3% | A008770 | 호텔신라 | 30,692 | 78,200 | 3.7% | 2.2% | 2.2% |
| | A139480 | 이마트 | 31,221 | 112,000 | 1.4% | -0.4% | -38.6% | A069960 | 현대백화점 | 16,663 | 71,200 | 0.1% | 1.0% | -21.2% |
| 필수소비재 Consumer Staples | A051900 | LG생활건강 | 181,952 | 1,165,000 | 0.4% | -1.3% | 5.8% | A007310 | 오뚜기 | 21,055 | 584,000 | 0.3% | -4.1% | -19.3% |
| | A033780 | KT&G | 139,352 | 101,500 | 0.0% | -0.5% | 0.0% | A026960 | 동서 | 17,747 | 17,800 | 1.4% | 3.5% | -0.6% |
| | A090430 | 아모레퍼시픽 | 74,827 | 128,000 | 3.6% | -0.8% | -38.9% | A004370 | 농심 | 13,899 | 228,500 | 1.3% | 0.2% | -10.2% |
| | A271560 | 오리온 | 33,685 | 85,200 | 0.1% | 0.5% | -29.0% | A005300 | 롯데칠성 | 10,751 | 134,500 | -1.5% | -1.5% | -4.2% |
| | A161890 | 한국콜마 | 10,274 | 44,900 | 2.1% | -3.4% | -36.3% | A000080 | 하이트진로 | 15,464 | 22,050 | -0.5% | 4.3% | 32.8% |
| | A192820 | 코스맥스 | 7,336 | 73,000 | 3.0% | 2.2% | -43.9% | A018250 | 애경산업 | 7,746 | 29,400 | 3.3% | -2.2% | -38.2% |
| 의료 Health Care | A068270 | 셀트리온 | 198,921 | 155,000 | 1.3% | 1.3% | -30.3% | A215600 | 신라젠 | 9,699 | 13,650 | 1.1% | -5.5% | -81.4% |
| | A207940 | 삼성바이오로직스 | 187,578 | 283,500 | 0.0% | -0.7% | -26.7% | A084990 | 헬릭스미스 | 39,229 | 184,000 | 2.6% | 23.9% | -7.8% |
| | A091990 | 셀트리온헬스케어 | 60,014 | 41,700 | 1.3% | 3.2% | -44.6% | A068760 | 셀트리온제약 | 10,785 | 31,650 | 2.6% | 2.4% | -50.2% |
| | A128940 | 한미약품 | 32,630 | 281,000 | 0.4% | -0.9% | -39.4% | A009420 | 한올바이오파마 | 13,583 | 26,000 | 0.8% | 5.3% | -28.2% |
| | A000100 | 유한양행 | 28,749 | 225,000 | 1.6% | 2.3% | 10.0% | A006280 | 녹십자 | 12,621 | 108,000 | 1.4% | 3.9% | -20.6% |
| | A086900 | 메디톡스 | 20,760 | 357,000 | 2.6% | 0.3% | -38.2% | A145020 | 유정 | 20,514 | 393,000 | 12.3% | 12.0% | 3.0% |
| IT Information Technology | A005930 | 삼성전자 | 2,653,568 | 44,450 | 2.0% | 3.4% | 14.9% | A018260 | 삼성에스디에스 | 153,982 | 199,000 | 1.0% | -0.5% | -2.5% |
| | A000660 | SK하이닉스 | 556,194 | 76,400 | 1.7% | 2.6% | 26.3% | A251270 | 넷마블 | 80,158 | 93,500 | 5.1% | 10.5% | -16.1% |
| | A035420 | NAVER | 239,803 | 145,500 | 4.7% | 2.1% | 19.3% | A011070 | LG이노텍 | 24,495 | 103,500 | -1.9% | 4.7% | 19.8% |
| | A006400 | 삼성SDI | 174,662 | 254,000 | 0.4% | 3.5% | 16.0% | A263750 | 필어비스 | 22,813 | 175,200 | 1.9% | -0.2% | -15.7% |
| | A036570 | 엔씨소프트 | 118,292 | 539,000 | 2.1% | 3.3% | 15.5% | A181710 | NHN | 11,778 | 60,200 | 2.4% | 1.7% | 5.1% |
| | A035720 | 카카오 | 110,320 | 132,000 | 1.2% | 0.4% | 28.2% | A020150 | 일진머티리얼즈 | 18,859 | 40,900 | 1.0% | 6.9% | -0.2% |
| | A009150 | 삼성전기 | 68,569 | 91,800 | 0.4% | 4.8% | -11.3% | A307950 | 현대오토에버 | 11,739 | 55,900 | 0.4% | 5.1% | -37.0% |
| | A034220 | LG디스플레이 | 47,053 | 13,150 | 1.9% | 4.0% | -27.2% | A056190 | 에스에프에이 | 14,076 | 39,200 | -2.5% | 8.0% | 13.3% |
| | A078340 | 컴투스 | 11,644 | 90,500 | -0.6% | 4.3% | -29.8% | A012510 | 더존비즈온 | 16,557 | 55,800 | -0.9% | -25.0% | 7.5% |
| | A017670 | SK텔레콤 | 188,945 | 234,000 | 0.7% | -0.9% | -13.2% | A006490 | 인스코비 | 2,222 | 2,465 | 5.6% | 1.9% | -50.4% |
| 통신서비스 Telecommunication Services | A030200 | KT | 70,239 | 26,900 | 0.2% | 0.2% | -9.7% | A036630 | 세종텔레콤 | 2,317 | 386 | 1.6% | -0.5% | -18.2% |
| | A032640 | LG유플러스 | 54,576 | 12,500 | 1.2% | 0.0% | -29.2% | A065530 | 전파기지국 | 2,027 | 3,835 | 2.8% | 0.4% | 52.2% |
| | A055550 | 신한지주 | 192,051 | 40,500 | -0.3% | 0.3% | 2.3% | A000810 | 삼성화재 | 108,962 | 230,000 | 0.0% | 2.5% | -14.5% |
| 금융 Financials | A105560 | KB금융 | 164,736 | 39,400 | 0.4% | 3.0% | -15.3% | A316140 | 우리금융지주 | 78,899 | 11,600 | 0.0% | -1.3% | -24.2% |
| | A032830 | 삼성생명 | 132,800 | 66,400 | 0.5% | -2.2% | -18.6% | A005830 | DB손해보험 | 33,311 | 47,050 | -2.4% | -5.9% | -33.2% |
| | A015760 | 한국전력 | 164,985 | 25,700 | 0.0% | 3.0% | -22.4% | A071320 | 지역난방공사 | 5,870 | 50,700 | 0.2% | -0.8% | -11.1% |
| 유틸리티 Utilities | A036460 | 한국가스공사 | 35,356 | 38,300 | 0.7% | -1.0% | -20.5% | A004690 | 삼천리 | 3,390 | 83,600 | -0.6% | 0.6% | -8.1% |
| | A051600 | 한전KPS | 14,085 | 31,300 | 0.3% | 1.1% | -5.7% | A267290 | 경동도시가스 | 1,231 | 26,100 | 0.2% | -1.3% | -21.4% |

※ 작성자(SK증권 리서치센터)는 본 조사분석자료에 게재된 내용들이 외부의 부당한 압력이나 간섭없이 신의성실하게 작성되었음을 확인합니다. 자료 제공일 시점에서의 의견 및 추정치로 최종 실적과 오차가 발생할 수 있으며, 투자를 유도할 목적이 아니라 투자판단에 참고가 되는 정보제공을 목적으로 하고 있습니다. 투자자 투자자 자신의 판단과 책임하에 최종결정을 하시기 바랍니다. 본 자료는 당사의 저작권로서 모든 저작권은 당사에게 있으며, 어떠한 경우에도 당사의 동의 없이 복제, 대여, 전송, 재배포 될 수 없습니다.





2019년 08월 시장 캘린더

| 월 | 화 | 수 | 목 | 금 | 비고 |
|---------------------------------------------------------------------------------------------------------------------------------------------------------------|------------------------------------------------------------------------------------------------------------------------------------------------------------------------------------------------|-----------------------------------------------------------------------------------------------------------------------------------------------------------------------------------------------------------------------------|----------------------------------------------------------------------------------------------------------------------------------------------------------------------------------------------------------------------------|--------------------------------------------------------------------------------------------------------------------------------------------------------------------------------------------------------------------------------------|----|
| | | | 1 <ul style="list-style-type: none"> 미국 7월 ISM제조업PMI(확정) 중국 7월 Caixin 제조업 PMI 독일 7월 제조업 PMI 한국 7월 소비자물가지수 美-日 고위급 무역협상 | 2 <ul style="list-style-type: none"> 미국 7월 고용동향보고서 미국 6월 공장주문 미국 7월 미시건대 소비심리 유로존 6월 소매판매 | |
| 5 <ul style="list-style-type: none"> 미국 7월 서비스업 PMI(확정) 유로존 7월 서비스업 PMI 독일 7월 서비스업 PMI 중국 7월 Caixin 서비스업 PMI | 6 <ul style="list-style-type: none"> 미국 6월 노동 회전율 조사 독일 6월 공장수주 일본 6월 가계지출 | 7 <ul style="list-style-type: none"> 미국 6월 소비자신용지수 독일 6월 산업생산 | 8 <ul style="list-style-type: none"> 미국 6월 소비자신용 미국 6월 도매재고 유로존 ECB 월례 보고서 일본 7월 은행대출 | 9 <ul style="list-style-type: none"> 미국 7월 생산자물가지수 중국 7월 생산자물가지수 일본 2분기 GDP(예비) | |
| 12 <ul style="list-style-type: none"> 일본 증시 휴장 | 13 <ul style="list-style-type: none"> 미국 7월 소비자물가지수 미국 7월 실질임금 독일 8월 ZEW 경제전망지수 독일 7월 소비자물가지수 일본 7월 생산자물가지수 | 14 <ul style="list-style-type: none"> 미국 7월 수출입물가지수 유로존 2분기 GDP 독일 2분기 GDP 중국 7월 산업생산 중국 7월 소매판매 중국 7월 고정자산투자 한국 7월 고용동향 한국 7월 수출입물가지수 | 15 <ul style="list-style-type: none"> 한국 광복절 휴장 미국 7월 소매판매 미국 7월 산업생산 미국 6월 기업재고 미국 8월 필라델피아 제조업 미국 8월 뉴욕 제조업지수 일본 6월 산업생산 중국 7월 주택가격 | 16 <ul style="list-style-type: none"> 미국 7월 건축승인건수 미국 7월 건축허가건수 미국 7월 주택착공건수 미국 8월 미시건대 소비심리 유로존 6월 무역수지 | |
| 19 <ul style="list-style-type: none"> 미국 화웨이 거래 제한 유예 시한 일본 7월 무역수지(예비) | 20 | 21 <ul style="list-style-type: none"> 미국 FOMC 의사록 공개 미국 7월 기준주택판매 한국 7월 생산자물가지수 한국 6월 국제투자대조표 | 22 <ul style="list-style-type: none"> 미국 잭슨홀 미팅 미국 7월 경기선행지수 미국 8월 캔자스 연준 제조업 미국 8월 제조업 PMI(예비) 일본 6월 전산업지수 한국 7월 관광통계 한국 2분기 가계신용(잠정) | 23 <ul style="list-style-type: none"> 미국 7월 신규주택판매 일본 6월 경기동향지수(수정) | |
| 26 <ul style="list-style-type: none"> 영국 증시 휴장 미국 7월 내구재주문 미국 7월 시카고 연방 국가활동지수 미국 8월 달라스 여는 제조업활동 | 27 <ul style="list-style-type: none"> 미국 8월 소비자신뢰지수 미국 8월 리치몬드연방제조업 미국 6월 주택가격지수 중국 7월 공업이익 한국 7월 무역수지 및 교역조건 한국 8월 소비자동향조사 | 28 <ul style="list-style-type: none"> 한국 6월 인구동향 | 29 <ul style="list-style-type: none"> 미국 2분기 GDP(수정) 미국 7월 상품수지 미국 7월 잠정주택판매지수 일본 8월 소비자신뢰지수 한국 8월 기업경기실사지수 | 30 <ul style="list-style-type: none"> 한국 금융통화위원회 미국 7월 개인소득, 소비지출 미국 8월 미시건대 소비심리 미국 8월 시카고 PMI 일본 7월 실업률 일본 7월 산업생산 일본 8월 소비자물가지수 한국 7월 산업활동동향 | |

※ 작성자(SK증권 리서치센터)는 본 조사분석자료에 게재된 내용들이 외부의 부당한 압력이나 간섭없이 신의성실하게 작성되었음을 확인합니다. 자료 제공일 시점에서의 의견 및 추정치로 최종 실적과 오차가 발생할 수 있으며, 투자를 유도할 목적이 아니라 투자판단에 참고가 되는 정보제공을 목적으로 하고 있습니다. 투자시 투자자 자신의 판단과 책임하에 최종결정을 하시기 바랍니다. 본 자료는 당사의 저작물로서 모든 저작권은 당사에게 있으며, 어떠한 경우에도 당사의 동의 없이 복제, 대여, 전송, 재배포 될 수 없습니다.

MORNING CALL

SK securities



2019-08-21, (수)

섹터별 시가총액 상위 종목 수익률(해외)

Dow Jones Industrial Average Members

| Company | 국가 | Close | 1D | 1W | 1M | YTD |
|--------------------------|-----|-------|-------|-------|--------|--------|
| Apple | USA | 210.4 | 0.0% | 0.7% | 3.8% | 33.4% |
| American Express | USA | 121.4 | -2.4% | -3.9% | -2.7% | 27.4% |
| Boeing | USA | 331.8 | -0.6% | -0.3% | -12.1% | 2.9% |
| Caterpillar | USA | 116.7 | -0.6% | -2.0% | -14.4% | -8.2% |
| Cisco Systems | USA | 47.9 | -1.2% | -9.1% | -16.4% | 10.6% |
| Chevron | USA | 116.1 | -1.0% | -5.1% | -7.1% | 6.7% |
| Walt Disney | USA | 135.1 | -0.1% | -1.4% | -3.4% | 23.2% |
| Dow Inc | USA | 43.2 | -5.4% | -7.9% | -16.2% | - |
| Walgreens Boots Alliance | USA | 50.7 | -1.0% | -4.5% | -6.9% | -25.8% |
| Goldman Sachs Group | USA | 200.0 | -1.1% | -2.0% | -6.3% | 19.7% |
| Home Depot | USA | 217.1 | 4.4% | 4.2% | 1.9% | 26.3% |
| IBM | USA | 133.0 | -1.5% | -2.1% | -11.1% | 17.0% |
| Intel | USA | 46.6 | -1.3% | -0.5% | -7.3% | -0.7% |
| Johnson & Johnson | USA | 130.6 | -1.2% | -2.1% | 0.2% | 1.2% |
| JPMorgan Chase & Co | USA | 107.3 | -1.3% | -1.9% | -5.5% | 9.9% |
| Coca-Cola | USA | 53.9 | -1.5% | 0.7% | 4.8% | 13.8% |
| McDonald's | USA | 218.5 | -0.1% | -0.6% | 2.2% | 23.0% |
| 3M | USA | 161.0 | -1.2% | -2.3% | -6.7% | -15.5% |
| Merck & Co | USA | 85.7 | -0.6% | -0.5% | 5.2% | 12.1% |
| Microsoft | USA | 137.3 | -0.8% | -1.0% | 0.5% | 35.1% |
| NIKE | USA | 80.5 | -0.7% | -3.3% | -7.0% | 8.6% |
| Pfizer | USA | 34.6 | -1.6% | -1.7% | -19.1% | -20.7% |
| Procter & Gamble | USA | 118.9 | -1.1% | 1.4% | 3.4% | 29.4% |
| Travelers | USA | 146.5 | -0.7% | -1.2% | -2.5% | 22.3% |
| UnitedHealth Group | USA | 240.2 | -1.9% | -3.6% | -6.4% | -3.6% |
| United Technologies | USA | 126.7 | 0.0% | -1.8% | -4.3% | 19.0% |
| Visa | USA | 179.2 | -0.3% | 0.4% | 0.0% | 35.8% |
| Verizon | USA | 56.3 | -1.3% | -0.2% | -0.6% | 0.1% |
| Walmart | USA | 112.1 | -1.5% | 4.3% | -1.6% | 20.3% |
| Exxon Mobil | USA | 69.0 | -0.6% | -2.1% | -7.9% | 1.2% |

(단위 : 각국 거래소 통화 기준) Materials

| Company | 국가 | Close | 1D | 1W | 1M | YTD |
|--------------------------|-----|----------|-------|-------|--------|--------|
| BHP Billiton | AUS | 36.3 | 0.1% | -1.9% | -11.6% | 10.6% |
| BASF | DEU | 57.7 | -0.5% | -1.9% | -5.1% | -4.5% |
| Rio Tinto | AUS | 85.8 | 1.0% | 0.0% | -15.3% | 14.6% |
| SABIC | SAU | 103.4 | -0.8% | 2.2% | -8.2% | -11.0% |
| Glencore | GBR | 229.8 | -1.4% | -2.7% | -15.6% | -19.3% |
| Vale S.A. | BRA | 43.8 | 0.4% | -5.7% | -16.8% | -14.0% |
| Air Liquide S.A. | FRA | 122.7 | -0.6% | -1.8% | 0.7% | 13.1% |
| Nutrien | CAN | 65.6 | -1.9% | -1.2% | -2.4% | -4.9% |
| Shin-Etsu Chemical | JAP | 10,540.0 | 0.4% | -0.7% | 5.5% | 23.5% |
| LyondellBasell | USA | 72.7 | -2.9% | -3.8% | -15.4% | -12.6% |
| Air Products & Chemicals | USA | 225.7 | -1.2% | -1.7% | 0.5% | 41.0% |
| Southern Copper | USA | 30.2 | -0.5% | -5.1% | -19.9% | -0.6% |
| Linde PLC | USA | 187.7 | -0.8% | -2.7% | -7.7% | 20.3% |
| Alcoa | USA | 18.3 | 0.4% | -4.2% | -20.8% | -31.1% |

(단위 : 각국 거래소 통화 기준) Industrials

| Company | 국가 | Close | 1D | 1W | 1M | YTD |
|---------------------------|-----|-------|-------|-------|--------|--------|
| Honeywell Int'l | USA | 163.5 | -1.4% | -2.7% | -5.5% | 23.7% |
| Siemens | DEU | 87.0 | -0.2% | -2.8% | -12.4% | -10.7% |
| Union Pacific | USA | 167.6 | -0.7% | -0.7% | -4.4% | 21.2% |
| Lockheed Martin | USA | 381.8 | 0.3% | 1.2% | 6.9% | 45.8% |
| UPS | USA | 115.0 | -1.5% | -0.7% | 11.4% | 18.0% |
| Airbus | FRA | 126.2 | 1.1% | -0.3% | -4.0% | 50.3% |
| Fedex | USA | 155.8 | -1.6% | -2.9% | -6.8% | -3.4% |
| General Dynamics | USA | 187.2 | -0.2% | 2.2% | 1.8% | 19.1% |
| Raytheon | USA | 185.4 | 3.5% | 1.0% | 3.8% | 20.9% |
| Northrop Grumman | USA | 369.0 | -0.3% | -0.4% | 14.5% | 50.7% |
| Vinci | FRA | 97.2 | -0.2% | 2.4% | 4.5% | 35.0% |
| Illinois Tool Works | USA | 152.2 | -0.6% | 0.2% | 0.6% | 20.1% |
| Deutsche Post | DEU | 28.5 | -1.2% | -2.0% | -2.9% | 19.3% |
| Canadian National Railway | CAN | 122.7 | -1.3% | -1.1% | 2.5% | 21.4% |

Energy

| Company | 국가 | Close | 1D | 1W | 1M | YTD |
|------------------------------|-----|---------|-------|-------|--------|--------|
| Royal Dutch Shell | GBR | 2,288.0 | -1.2% | -4.6% | -9.9% | -0.8% |
| Petro China | HKG | 3.9 | 1.3% | 3.2% | -9.1% | -19.5% |
| Total | FRA | 43.7 | -1.1% | -1.3% | -9.4% | -5.4% |
| BP | GBR | 493.4 | -1.3% | -2.7% | -4.7% | -0.5% |
| China Petroleum | HKG | 4.7 | 1.1% | 2.8% | -9.8% | -15.6% |
| Schlumberger | USA | 33.9 | -0.6% | -2.1% | -12.4% | -6.0% |
| Petrobras | BRA | 24.0 | 0.0% | -6.9% | -12.5% | 5.9% |
| Reliance Industries | IND | 1,276.0 | -1.3% | 0.1% | 2.2% | 13.8% |
| Equinor | NOR | 148.9 | 0.1% | -2.3% | -8.1% | -19.0% |
| Shenhua Energy | HKG | 15.6 | 0.1% | 4.4% | -4.9% | -9.3% |
| Conocophillips | USA | 52.7 | -2.3% | -2.2% | -12.6% | -15.5% |
| CNOOC | HKG | 11.6 | 1.4% | 1.4% | -11.4% | -4.0% |
| ENI S.P.A. | ITA | 13.1 | -1.0% | -2.1% | -7.6% | -4.4% |
| EOG Resources Inc | USA | 76.7 | -1.4% | -2.3% | -11.9% | -12.1% |
| Rosneft Oil Co. | RUS | 407.9 | 1.0% | 0.6% | -3.0% | -5.7% |
| Gazprom | RUS | 231.5 | 2.1% | 0.7% | 7.2% | 50.8% |
| Lukoil | RUS | 5,326.5 | 1.7% | 1.0% | 2.4% | 6.6% |
| Suncor Energy | CHN | 37.5 | -1.6% | -1.3% | -7.9% | -1.8% |
| Enterprise Products Partners | USA | 29.2 | 0.7% | 2.7% | -3.4% | 18.6% |
| Enbridge | CHN | 44.4 | -1.3% | -2.4% | -5.1% | 4.7% |
| Occidental Petroleum | USA | 45.3 | -0.7% | 1.1% | -13.5% | -26.3% |

Consumer Discretionary

| Company | 국가 | Close | 1D | 1W | 1M | YTD |
|--------------------------|-----|-----------|-------|-------|--------|--------|
| Amazon | USA | 1,801.4 | -0.8% | -1.3% | -8.3% | 19.9% |
| Toyota Motor | JAP | 6,909.0 | 0.5% | 1.8% | -2.1% | 7.9% |
| Comcast | USA | 43.9 | -0.1% | 1.1% | -0.3% | 29.0% |
| LVMH | FRA | 355.7 | -0.3% | -1.1% | -7.0% | 37.8% |
| Netflix | USA | 299.0 | -3.4% | -4.3% | -5.1% | 11.7% |
| Naspers | ZAF | 342,000.0 | 0.6% | -2.1% | -1.2% | 21.9% |
| Booking Holdings | USA | 1,934.4 | -0.5% | -0.5% | 2.8% | 12.3% |
| Inditex | ESP | 26.3 | -1.1% | 0.3% | -4.2% | 17.8% |
| Volkswagen | DEU | 143.8 | -1.4% | -2.2% | -5.8% | 3.4% |
| Daimler | DEU | 41.1 | -2.1% | -4.4% | -9.3% | -10.4% |
| Charter Comm. | USA | 391.6 | 0.8% | 3.2% | -4.5% | 37.4% |
| Starbucks | USA | 95.6 | -1.1% | -1.0% | 5.9% | 48.5% |
| Adidas | DEU | 260.3 | 0.2% | -0.8% | -6.8% | 42.7% |
| Lowe's | USA | 97.9 | 3.0% | 1.3% | -4.5% | 6.0% |
| Tesla | USA | 225.9 | -0.4% | -3.9% | -12.5% | -32.1% |
| TJX | USA | 51.5 | -0.1% | -3.8% | -5.7% | 15.1% |
| Marriott International | USA | 130.7 | 0.1% | -1.3% | -5.1% | 20.4% |
| Gree Electric Appliances | CHN | 52.8 | 0.7% | 2.8% | -2.6% | 47.9% |
| Carnival | USA | 45.4 | -0.9% | -1.3% | 0.6% | -8.0% |
| Sands China | HKG | 36.4 | -1.1% | 8.2% | -11.6% | 6.0% |
| Nissan Motor | JAP | 669.3 | 0.9% | 1.3% | -12.5% | -24.0% |

※ 작성자(SK증권 리서치센터)는 본 조사분석자료에 게재된 내용들이 외부의 부당한 압력이나 간섭없이 신의성실하게 작성되었음을 확인합니다. 자료 제공일 시점에서의 의견 및 추정치로 최종 실적과 오차가 발생할 수 있으며, 투자를 유도할 목적이 아니라 투자판단에 참고가 되는 정보제공을 목적으로 하고 있습니다. 투자시 투자자 자신의 판단과 책임하에 최종결정을 하시기 바랍니다. 본 자료는 당사의 저작물로서 모든 저작권은 당사에게 있으며, 어떠한 경우에도 당사의 동의 없이 복제, 대여, 전송, 재배포 될 수 없습니다.



MORNING CALL

SK securities



2019-08-21, (수)

Consumer Staples

| (단위 : 각국 거래소 통화 기준) | | | | | | |
|------------------------|-----|---------|-------|-------|--------|--------|
| Company | 국가 | Close | 1D | 1W | 1M | YTD |
| Nestle | CHE | 108.0 | -1.0% | 1.6% | 5.2% | 35.3% |
| AB Inbev | BEL | 85.7 | -1.1% | -0.1% | 2.5% | 48.5% |
| Unilever | NLD | 54.4 | 0.1% | 6.1% | 1.2% | 14.8% |
| Pepsico | USA | 132.1 | -0.4% | 1.6% | 1.5% | 19.5% |
| Philip Morris | USA | 83.0 | -2.4% | -1.1% | -6.5% | 24.3% |
| Kweichow Moutai | CHN | 1,070.0 | 1.3% | 5.1% | 11.9% | 81.4% |
| BAT | GBR | 2,980.0 | -1.9% | -1.7% | -3.7% | 19.2% |
| L'oreal | FRA | 236.4 | -0.5% | 1.2% | -4.7% | 17.5% |
| Altria Group | USA | 46.0 | -1.4% | -1.6% | -8.9% | -6.8% |
| AmBev | BRA | 18.9 | -0.9% | -2.3% | 4.7% | 23.1% |
| Diageo | GBR | 3,443.0 | -0.1% | 1.3% | 1.7% | 23.2% |
| Costco Wholesale | USA | 273.0 | -1.0% | -1.2% | -3.0% | 34.0% |
| Kraft Heinz | USA | 25.1 | -2.2% | -3.2% | -20.3% | -41.6% |
| CVS Health | USA | 61.6 | 0.3% | 2.9% | 10.0% | -6.0% |
| Mondelez International | USA | 54.0 | -1.0% | -1.1% | -1.6% | 34.9% |

Telecommunication Services

| (단위 : 각국 거래소 통화 기준) | | | | | | |
|-------------------------|-----|---------|-------|-------|--------|--------|
| Company | 국가 | Close | 1D | 1W | 1M | YTD |
| AT&T | USA | 35.0 | -1.1% | 0.3% | 6.7% | 22.6% |
| China Mobile | HKG | 67.3 | 1.5% | 6.6% | -4.8% | -10.7% |
| NTT Docomo | JAP | 2,644.5 | -0.1% | 0.9% | 0.1% | 7.0% |
| Nippon Telegraph | JAP | 5,013.0 | 0.7% | 2.5% | -1.6% | 11.8% |
| Softbank | JAP | 4,937.0 | -0.9% | 0.9% | -3.0% | 35.2% |
| Deutsche Telekom | DEU | 14.9 | -0.6% | 2.3% | 1.9% | 0.7% |
| Vodafone | GBR | 148.3 | -1.4% | -0.9% | 14.6% | -3.0% |
| KDDI | JAP | 2,754.5 | 0.7% | 4.0% | -4.9% | 5.0% |
| America Movil SAB | MEX | 13.0 | -0.2% | -1.7% | -8.6% | -6.9% |
| T-Mobile | USA | 77.7 | -0.7% | 0.1% | 0.3% | 22.1% |
| Telefonica | ESP | 6.0 | -2.6% | -4.8% | -17.8% | -18.9% |
| Orange | FRA | 13.5 | -0.7% | 0.3% | 2.1% | -4.6% |
| Singapore Telecom | SGP | 3.2 | 0.9% | 1.3% | -9.0% | 9.9% |
| Emirates Telecom | ARE | 16.3 | 1.2% | 0.2% | -5.2% | -3.9% |
| Saudi Telecom | SAU | 112.8 | 0.7% | 2.5% | 1.6% | 25.5% |
| Bell Canada Enterprises | CAN | 61.9 | -1.0% | 0.3% | 3.8% | 14.7% |

Health Care

| (단위 : 각국 거래소 통화 기준) | | | | | | |
|----------------------|-----|---------|-------|-------|-------|--------|
| Company | 국가 | Close | 1D | 1W | 1M | YTD |
| Novartis | CHE | 87.6 | -0.3% | -1.1% | -5.5% | 18.0% |
| Roche Holding | CHE | 273.0 | -0.6% | -0.5% | 3.2% | 12.2% |
| AbbVie | USA | 66.4 | -0.2% | 2.2% | -3.1% | -28.0% |
| Amgen | USA | 203.2 | -1.4% | -1.4% | 13.9% | 4.4% |
| Novo Nordisk | DNK | 344.6 | 0.2% | -0.4% | 8.0% | 15.7% |
| Abbott Laboratories | USA | 84.5 | -1.2% | -2.7% | -3.4% | 16.9% |
| Medtronic | USA | 106.9 | 2.6% | 4.4% | 6.1% | 17.5% |
| Bristol Myers Squibb | USA | 47.6 | 0.4% | 2.5% | 9.9% | -8.4% |
| Sanofi | FRA | 77.1 | -0.2% | 2.2% | 3.3% | 1.9% |
| Gilead Sciences | USA | 63.4 | -1.0% | -1.3% | -2.5% | 1.4% |
| Bayer | DEU | 65.9 | -0.9% | 1.2% | 11.1% | 8.9% |
| GlaxoSmithKline | GBR | 1,666.4 | 0.1% | -1.0% | 1.2% | 11.7% |
| Astrazeneca | GBR | 7,269.0 | -0.2% | -1.0% | 13.8% | 23.8% |
| Thermo Fisher | USA | 276.2 | -1.2% | 0.4% | -4.7% | 23.4% |
| Eli Lilly & Co. | USA | 111.0 | -1.4% | -4.1% | 4.0% | -4.1% |
| Celgene | USA | 95.3 | 0.0% | 1.1% | 5.6% | 48.6% |

Utilities

| (단위 : 각국 거래소 통화 기준) | | | | | | |
|---------------------|-----|-------|-------|-------|-------|--------|
| Company | 국가 | Close | 1D | 1W | 1M | YTD |
| Nextera Energy | USA | 219.1 | 0.1% | 1.6% | 4.5% | 26.1% |
| Enel S.P.A | ITA | 6.2 | -1.9% | 2.6% | -0.8% | 23.6% |
| Yangtze Power | CHN | 18.9 | -3.2% | 0.9% | 5.2% | 19.0% |
| Duke Energy | USA | 91.2 | 0.6% | 1.5% | 3.1% | 5.7% |
| Iberdrola | ESP | 9.3 | -0.1% | 4.0% | 9.1% | 32.3% |
| Southern Co/the | USA | 57.7 | -0.4% | 0.9% | 4.4% | 31.4% |
| Dominion Energy | USA | 76.9 | -1.1% | 2.0% | 0.1% | 7.6% |
| EDF | FRA | 10.5 | -3.0% | -0.8% | -5.3% | -24.2% |
| Engie | FRA | 13.5 | -1.0% | 0.1% | -1.9% | 10.8% |
| Exelon | USA | 45.2 | -0.2% | -0.7% | -5.0% | 0.2% |
| National Grid | GBR | 850.3 | -2.0% | 1.6% | 1.9% | 11.3% |
| AEP | USA | 90.8 | 0.2% | 0.6% | 0.5% | 21.4% |
| HK & China Gas | HKG | 17.1 | 1.1% | 3.6% | -3.7% | 16.1% |
| Sempra Energy | USA | 139.7 | 0.0% | 1.7% | -0.3% | 29.1% |

Information Technology

| (단위 : 각국 거래소 통화 기준) | | | | | | |
|---------------------|-----|----------|-------|-------|-------|--------|
| Company | 국가 | Close | 1D | 1W | 1M | YTD |
| Alphabet | USA | 1,183.5 | -1.4% | -1.1% | 4.6% | 13.3% |
| Tencent | HKG | 333.4 | -1.0% | -0.2% | -7.8% | 6.2% |
| Alibaba | USA | 177.2 | -0.6% | 8.0% | 2.4% | 29.3% |
| Facebook | USA | 183.8 | -1.3% | -2.5% | -7.3% | 40.2% |
| Taiwan Semicon | TWN | 254.5 | 1.0% | 3.2% | -1.7% | 12.9% |
| Oracle | USA | 53.0 | -1.7% | -1.8% | -7.9% | 17.3% |
| Nvidia | USA | 167.9 | -1.7% | 7.6% | -0.3% | 25.7% |
| SAP | DEU | 106.6 | -1.2% | -1.4% | -4.3% | 22.7% |
| Adobe Systems | USA | 285.7 | -0.8% | -2.5% | -6.9% | 26.3% |
| Texas Instruments | USA | 124.3 | -0.2% | 0.8% | 6.0% | 31.5% |
| Broadcom | USA | 280.4 | 0.6% | -1.2% | -3.3% | 10.3% |
| Paypal | USA | 107.4 | -0.3% | 1.3% | -9.5% | 27.7% |
| ASML | NLD | 194.3 | -0.4% | -0.6% | -2.6% | 41.6% |
| Baidu | USA | 108.7 | 4.3% | 11.6% | -3.1% | -31.5% |
| Qualcomm | USA | 76.1 | 1.6% | 5.4% | 1.4% | 33.7% |
| Micron Technology | USA | 44.2 | -1.7% | 0.1% | -2.8% | 39.4% |
| Tokyo Electron | JAP | 18,930.0 | 1.4% | 3.7% | 10.9% | 51.3% |
| Nintendo | JAP | 40,010.0 | 0.1% | 4.2% | -2.9% | 36.6% |
| Applied Materials | USA | 46.7 | -0.8% | -2.8% | -2.3% | 42.7% |

Financials

| (단위 : 각국 거래소 통화 기준) | | | | | | |
|---------------------|-----|-----------|-------|-------|--------|--------|
| Company | 국가 | Close | 1D | 1W | 1M | YTD |
| Berkshire Hathaway | USA | 297,505.0 | -1.3% | -0.7% | -3.8% | -2.8% |
| Ind&Comm BOC | CHN | 5.4 | -0.9% | -1.6% | -3.2% | 2.5% |
| Bank of America | USA | 26.7 | -2.0% | -3.6% | -9.1% | 8.4% |
| Construction BOC | HKG | 5.7 | -0.7% | 1.6% | -8.3% | -11.3% |
| Wells Fargo | USA | 44.7 | -1.3% | -2.8% | -2.9% | -3.0% |
| PingAn Insurance | HKG | 90.6 | -0.1% | 3.7% | -5.1% | 30.9% |
| Agricultural Bank | HKG | 3.0 | -0.3% | 0.7% | -8.0% | -12.5% |
| HSBC Holdings | GBR | 596.9 | -1.1% | -2.8% | -9.9% | -7.7% |
| Citi Group | USA | 63.4 | -1.4% | -2.2% | -10.6% | 21.8% |
| Bank of China | HKG | 3.0 | -0.3% | 1.3% | -8.5% | -10.9% |

Real Estate

| (단위 : 각국 거래소 통화 기준) | | | | | | |
|----------------------|-----|-------|-------|-------|--------|--------|
| Company | 국가 | Close | 1D | 1W | 1M | YTD |
| Ameican Tower | USA | 225.6 | 0.2% | 2.0% | 9.7% | 42.6% |
| China Vanke | HKG | 27.9 | 0.5% | 2.8% | -10.3% | 4.7% |
| Simon Property | USA | 147.5 | -1.6% | -5.0% | -5.7% | -12.2% |
| SHKP Ltd | HKG | 116.7 | -2.1% | 7.8% | -14.1% | 4.6% |
| Country Garden | HKG | 9.8 | -1.8% | 5.0% | -13.6% | 3.0% |
| Crown Castle Int'l | USA | 144.5 | -0.2% | 1.8% | 15.2% | 33.0% |
| China Evergrande | HKG | 18.2 | -2.5% | 0.3% | -17.8% | -22.6% |
| Overseas land&Invest | HKG | 25.7 | -0.2% | 4.9% | -10.5% | -4.6% |

※ 작성자(SK증권 리서치센터)는 본 조사분석자료에 게재된 내용들이 외부의 부당한 압력이나 간섭없이 신의성실하게 작성되었음을 확인합니다. 자료 제공일 시점에서의 의견 및 추정치로 최종 실적과 오차가 발생할 수 있으며, 투자를 유도할 목적이 아니라 투자판단에 참고가 되는 정보제공을 목적으로 하고 있습니다. 투자시 투자자 자신의 판단과 책임하에 최종결정을 하시기 바랍니다. 본 자료는 당사의 저작물로서 모든 저작권은 당사에게 있으며, 어떠한 경우에도 당사의 동의 없이 복제, 대여, 전송, 재배포 될 수 없습니다.

